

Pemula PLOS Mencoba Linux

Dani Iswara

daniiswara@gmail.com
dani@daniiswara.net
<http://daniiswara.net/>

Lomba Blog OSS Week POSS ITB,
Bandung, 4 Desember 2008



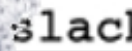
Pengguna Windows dan PLOS (1)

- Pengguna personal *desktop* Windows
- Perangkat lunak *Open Source* (PLOS)
 - Aplikasi perkantoran (*office*) :
 - MS Office → OpenOffice.org
 - Adobe Reader → Xpdf
 - Multimedia (musik, video) :
 - WinAmp → Audacious
 - WMP → Mplayer, VLC



Pengguna Windows dan PLOS (2)

- Perangkat lunak *Open Source* (PLOS)...
 - Pengolah gambar :
 - Adobe Photoshop, Corel PhotoPaint → GIMP
 - Corel Draw → Inkscape
 - MS Publisher → Scribus
 - ACDSee → Ristretto, GQView
 - Visio → Dia



Pengguna Windows dan PLOS (3)

- Perangkat lunak *Open Source* (PLOS)...
 - Internet (peramban, *chat*) :
 - IE → Mozilla Firefox
 - Yahoo Messenger → Pidgin
 - Statistik :
 - SPSS → R
 - PLBOS*, FOSS**

Ketergantungan?

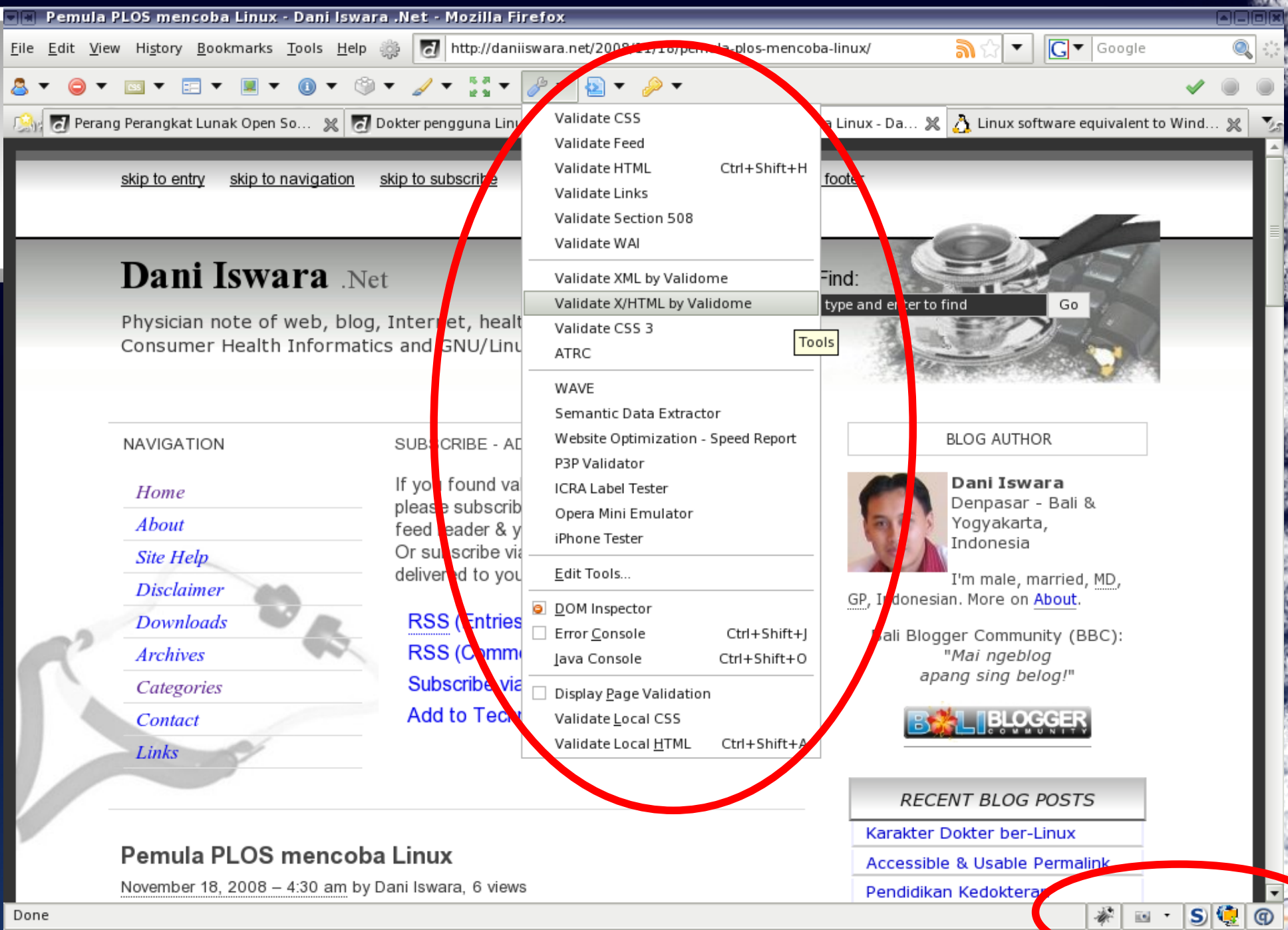


OpenOffice.org

*PLBOS : Perangkat Lunak Bebas & Open Source

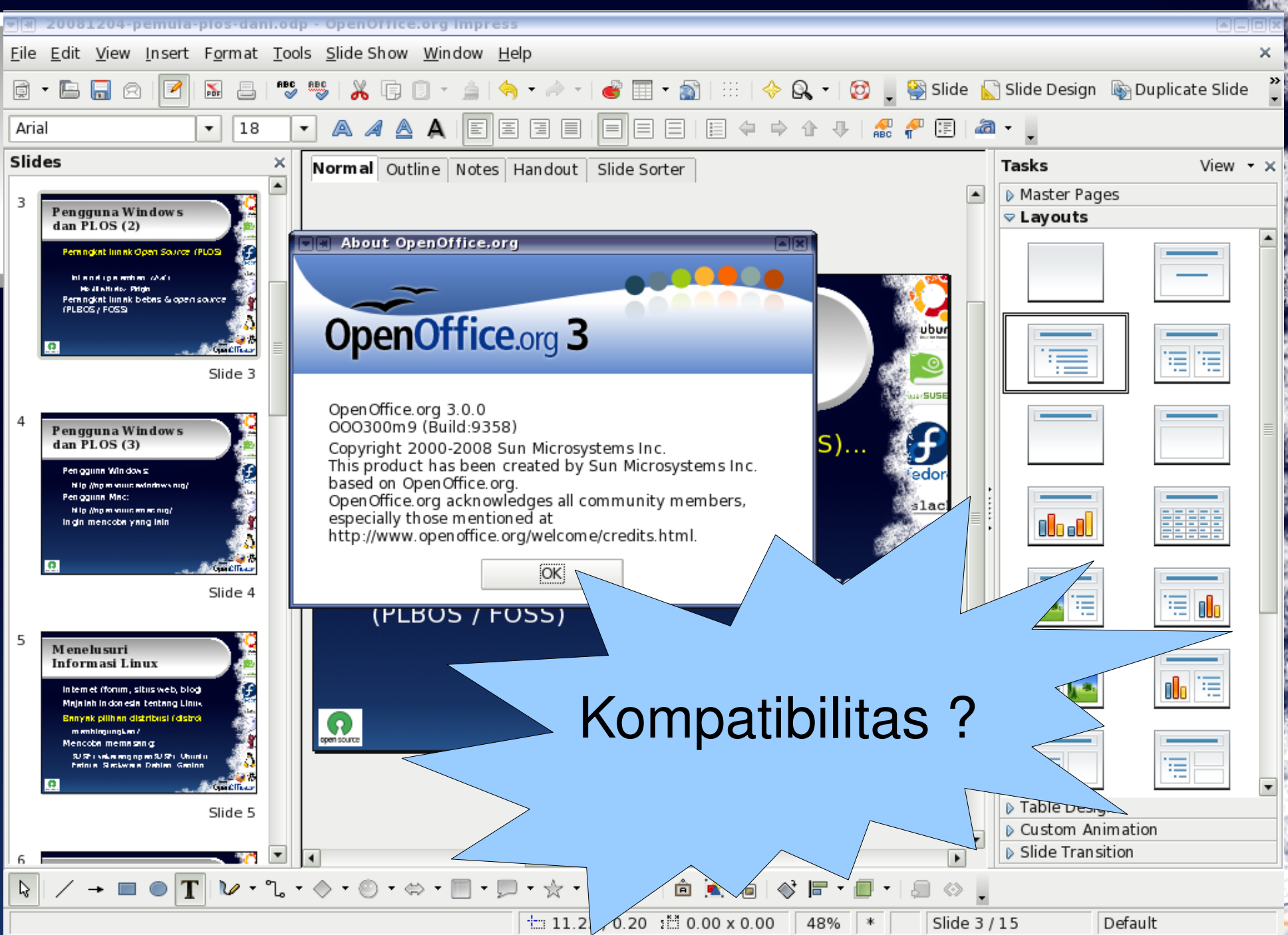
**FOSS : Free & Open Source Software

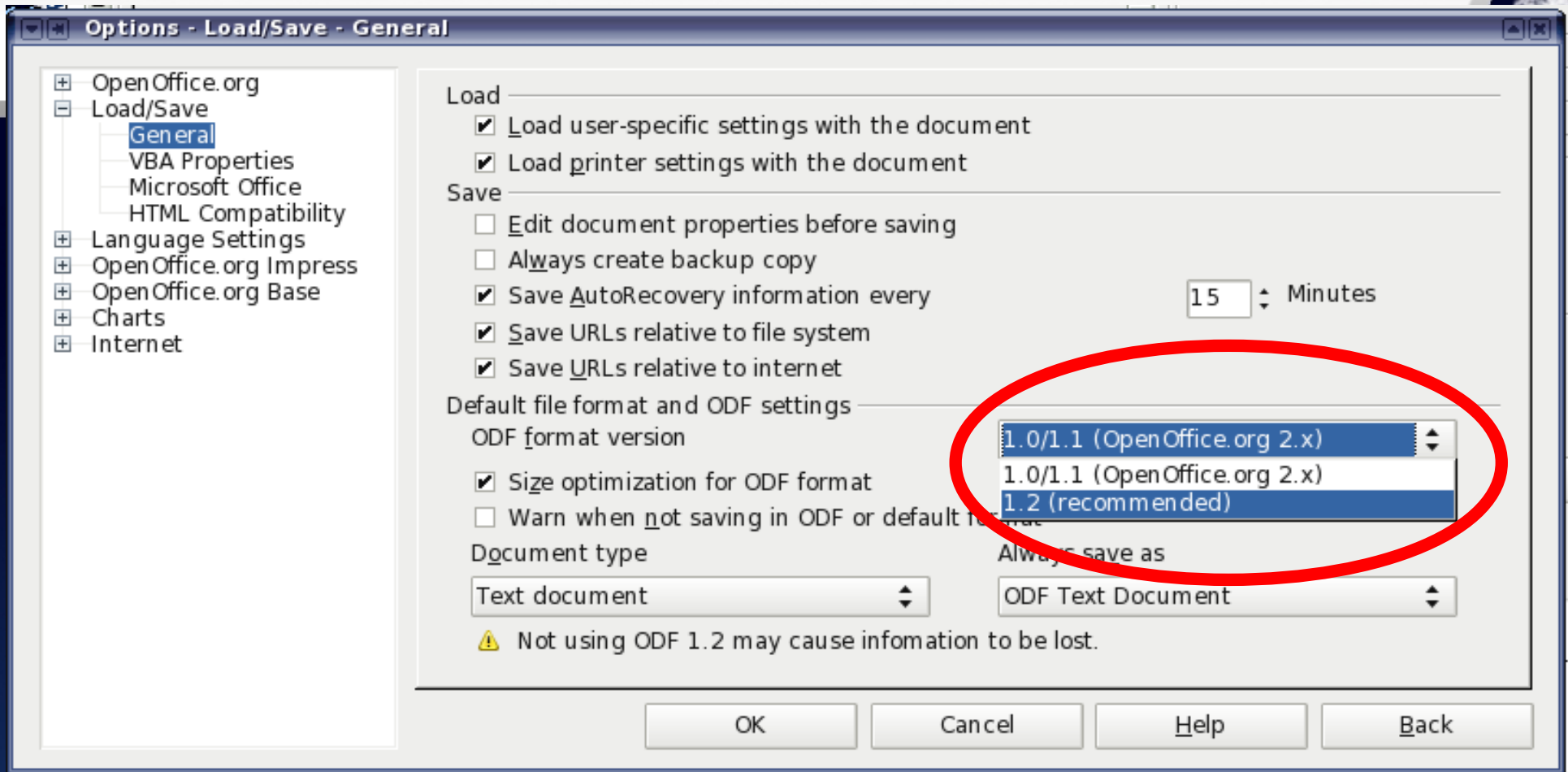




Peramban Mozilla Firefox dengan modifikasi *toolbar* & tambahan ekstensi







Pengguna Windows dan PLOS (3)

- Pengguna Windows :
 - <http://opensourcewindows.org/>
- Pengguna Mac :
 - <http://opensourcemac.org/>
- Daftar ekuivalen Windows-Linux
- Mencoba yang lain...sekadar beda?



Menelusuri Informasi Linux (1)

- Internet → forum, *mail list*, web, blog
- Majalah Indonesia tentang Linux
- *The Linux trademark is owned by Linus Torvalds*
 - <http://www.linuxmark.org/>
- Linux (kernel) + OSS = GNU*/Linux
- GNU/Linux + *installer* + paket lain = **distribusi (distro)**

*GNU: GNU is Not Unix



OpenOffice.org



Menelusuri Informasi Linux (2)

- Banyak pilihan / varian distro
 - Sesuai preferensi / kesukaan
 - Membingungkan?
- Mencoba ~~memasang~~ menikmati :
 - SUSE (sekarang openSUSE), Fedora Core (sekarang Fedora), Ubuntu, Kubuntu, Mint, MEPIS, Fedora, Mandriva, Slackware, Sabayon Linux, Debian, Gentoo,...



Tips Singkat Memilih Distro Linux

- Instalasi grafis
- Sesuai spesifikasi komputer joring
- Memiliki versi *liveCD* / *liveDVD*
- Coba, gagal, coba lagi...
- Mengubah **kebiasaan** itu sulit
- **Linux memang berbeda dengan Windows, MacOS, BSD***



*BSD: Berkeley Software Distribution



Mencoba Distro Linux

- Masalah awal :
 - Ketersediaan penggerak (*driver*)
 - Instalasi paket aplikasi → cukup GUI?
 - Dependensi
 - *Troubleshooting* mandiri via Internet
 - Kebutuhan RAM (*Random Access Memory*) distro terbaru
- Butuh bantuan ?



OpenOffice.org



Mencoba Distro Linux

Dukungan Pengguna (1)

- Komunitas
 - Kelompok Pengguna Linux Indonesia (KPLI)
 - 42 (http://wiki.linux.or.id/Daftar_KPLI)
 - Komunitas pengguna distro tertentu
 - <http://www.ubuntu-id.org/>
 - <http://fedora.linux.or.id/>
 - <http://slackware.linux.or.id/>
 - <http://opensuse.or.id/>
 - Kelompok Studi Linux (KSL)



Mencoba Distro Linux

Dukungan Pengguna (2)

- Forum, diskusi → menjelek-jelekkan sistem operasi & distro lain
 - Distroisme, fanatisme
 - 'Perang' → PLOS A vs PLOS B vs PLOS C
 - Arogan, anti kemapanan
 - **SARA** (Sistem operasi, Aliran – *open source* / bukan, Rasa – pendapat, Antar distro)



Mencoba Distro Linux

Dukungan Pengguna (3)

- Memakai Linux harusnya tidak Sulit lagi

1. Selalu menjelekkan Microsoft (misalnya dengan menuliskan m\$, microshit, microsuck, dll).
2. Mengatakan pengguna Windows adalah pencuri.
...walau tidak semuanya tahu bahwa sistem operasi yang digunakannya ilegal/bajakan...
3. Perang distro dan Window Manager.
4. Selalu bilang bahwa instalasi software di Linux mudah.
5. Galak terhadap newbie.
...terutama seputar etika tanya jawab di milis dan e-mail...

- Mengurangi simpati pengguna lain



Mencoba Distro Linux Dukungan Pengguna (4)



Peringatan: Maaf, contoh gambar diambil dari Internet, apa adanya, tanpa ijin, tanpa diedit.



Mencoba Distro Linux

Dukungan Pengguna (5)

- Dokumentasi
 - Buku panduan, Wiki, *best practice*
- Risiko tanggung sendiri !
- Investasi waktu & biaya belajar Linux
- Info spesifik untuk arsitektur / mesin komputer yang digunakan
- Memaklumi lisensi paket yang tidak bebas didistribusikan (komersil)



Mencoba Distro Linux

Memelihara Sistem

- Memelihara sistem & paket aplikasi
 - Pemutakhiran paket aplikasi → fitur baru, terutama *security update*
 - Instalasi ulang sistem operasi tiap 6 bulan (1,5 tahun) sekali (?)
- Konfigurasi via terminal → *power user* ?
- Linux → mesin produktif, hobi
- *Dual / triple (lebih) boot*



Mencoba Distro Linux

Filosofi Pengembangan Distro (1)

- Memuat paket stabil
 - Sudah diuji / ditambah oleh pengembang
 - Pengguna bebas memasang paket percobaan (*testing*)
- Mengemas fitur terkini
 - Kernel terbaru → dukungan perangkat keras (*hardware*) lebih baik
 - Cenderung kurang stabil (?)



Mencoba Distro Linux

Filosofi Pengembangan Distro (2)

- Rilis teratur (2x setahun)
 - Alur pengembangan sehat
 - *Install* ulang? Rilis yg dipaksakan?
- Kemudahan via antar muka grafikal
 - Cocok bagi pemula, tinggal klik OK, *next* → pemasaran Linux
 - Berat, lambat bagi sistem operasi → memilih *desktop / window manager* yg ringan (XFCE, Enlightenment)



Mencoba Distro Linux

Filosofi Pengembangan Distro (3)

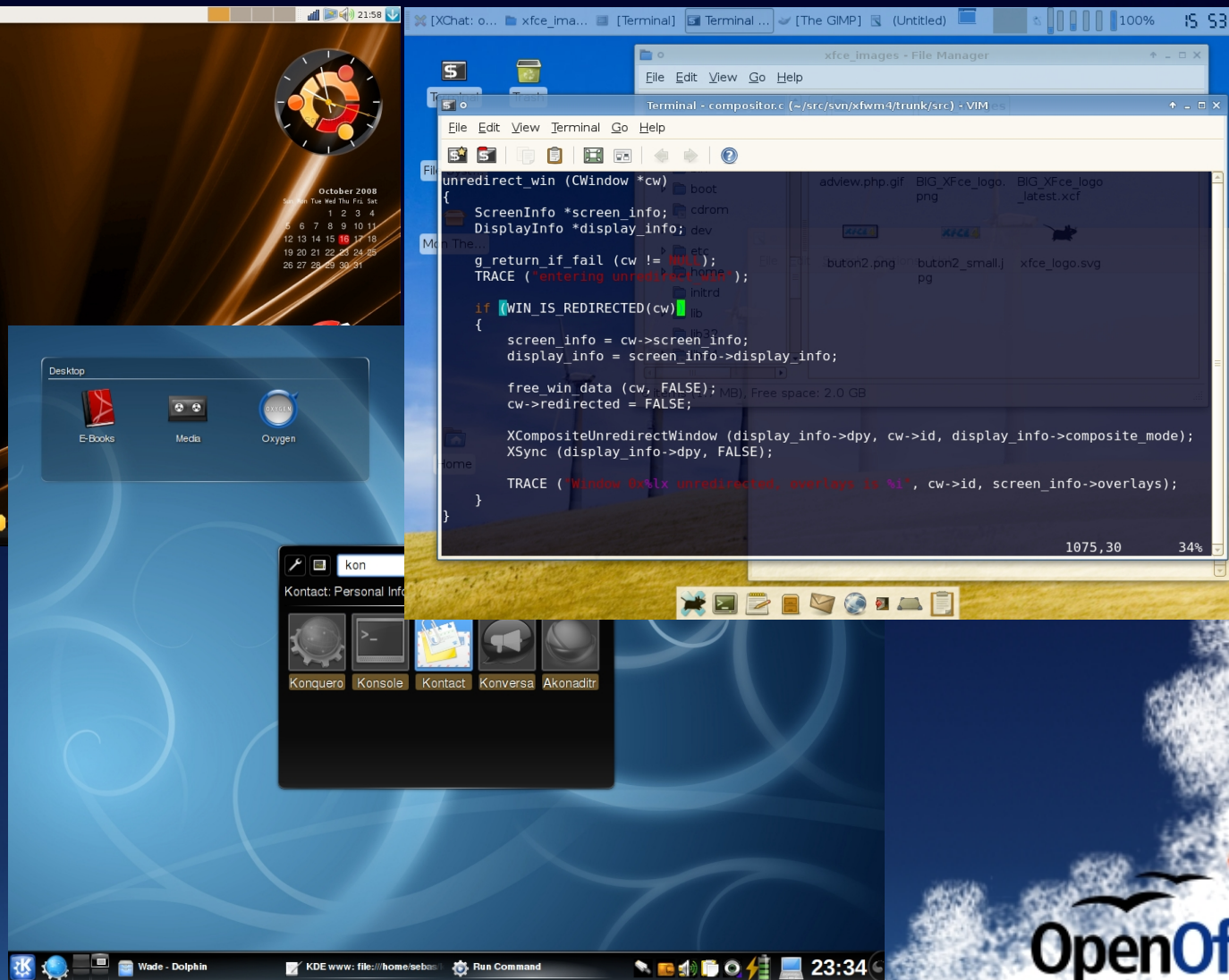


OpenOffice.org



Tampilan Linux dengan desktop :

- GNOME
- KDE
- XFCE



Mencoba Distro Linux

Filosofi Pengembangan Distro (4)

- Mempertahankan tradisi Unix
 - Paket asli hampir tanpa tambalan (*patch*)
 - Mengetik baris perintah di terminal
 - Melihat proses yang berlangsung
- Kecepatan & kesederhanaan
 - Instalasi berbasis teks
 - Instalasi paket dari kode sumber
 - Adopsi sistem *ports* ala BSD



Dunia PLOS

Dunia Berbagi

- Kontribusi pengguna PLOS :
 - Pengguna biasa
 - Kontributor dalam edukasi dan penyebaran informasi umum (dokumentasi, bantuan)
 - Penguji → pelapor / penambal *bug*, umpan balik
 - Pengembang → pemrograman, *art-work*
 - Donatur → uang, *merchandise*



Ringkasan

- Gunakan PLOS (Linux) sesuai kebutuhan & kemampuan
- Hindari menyinggung **SARA** (Sistem operasi, Aliran – *open source* / bukan, Rasa – pendapat, Antar distro)
- Lahirkan Linux ramah pengguna
- Batasnya adalah kemampuan pengguna !



Terima Kasih...

Diambil dari tulisan :

Pemula PLOS Mencoba Linux

You are free to share (copy, distribute, transmit) & adapt this work under the similar license
(Creative Commons Attribution-Noncommercial-Share Alike 3.0 Unported;
CCA-NC-SA 3.0 Unported)

