

DELPHI DENGAN MYSQL

PAJ

Koneksi ke database

A. PENDAHULUAN

MySQL adalah salah satu database yang sering digunakan dalam aplikasi webbase, namun sebenarnya database ini dapat pula digunakan dalam aplikasi desktop. MySQL mempunyai beberapa kelebihan, selain RDMS yang handal, juga dapat mensupport trigger dan store procedure.

B. KONEKSI

Koneksi Delphi dengan MYSQL banyak caranya, antara lain

- ADO Connection

Untuk dapat menggunakan ADO diperlukan ODBC Connector for MySQL.

- DBExpress

Untuk dapat menggunakan DBExpress diperlukan Libmysql.dll yang digunakan untuk koneksi

- Zeos

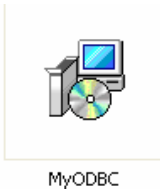
Harus diinstall dan akan embedded pada Delphi.

- MyDAC

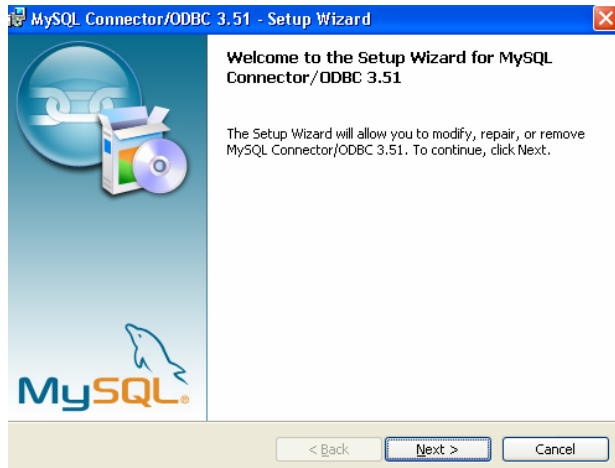
1. Koneksi Delphi ke MySQL

Berikut ini akan disajikan bagaimana cara mengkoneksikan aplikasi yang dibuat dalam Delphi ke database MySQL. Untuk keperluan koneksi ke MySQL dapat dilakukan dengan memanfaatkan ADO Componen. Akan tetapi terlebih dahulu Anda harus menginstall MySQL ODBC Driver yang saat ini dirilis versi 3.51 (MySQL ODBC 3.51 Driver). Driver ini digunakan untuk menghubungkan ODBC ke MySQL.

Untuk memperoleh driver, Anda dapat mengunduhnya langsung dari situsnya MySQL (<http://www.mysql.com>)

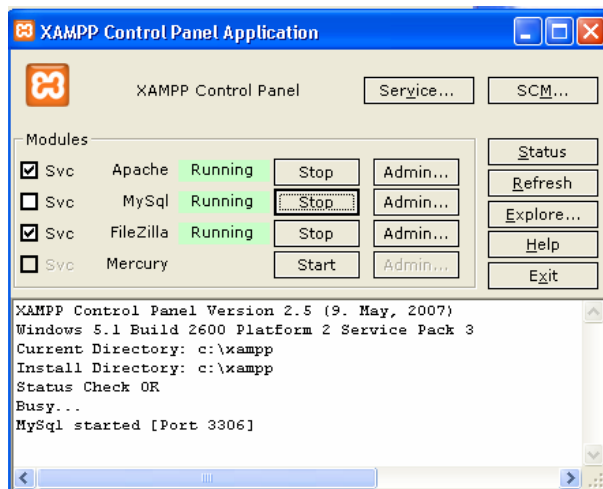


Instalasi dengan memilih instalasi seperti pada gambar

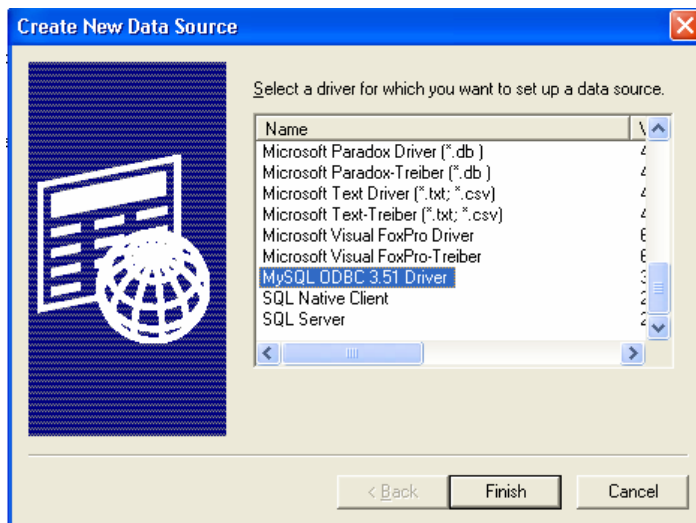
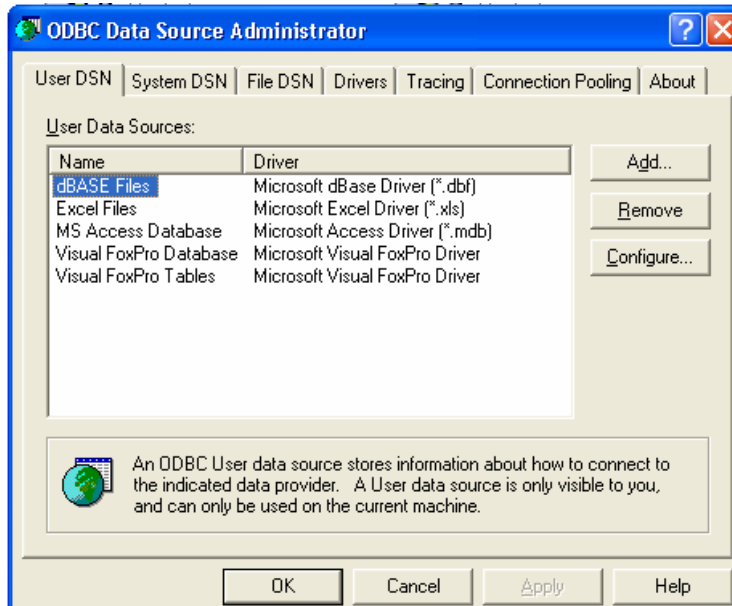


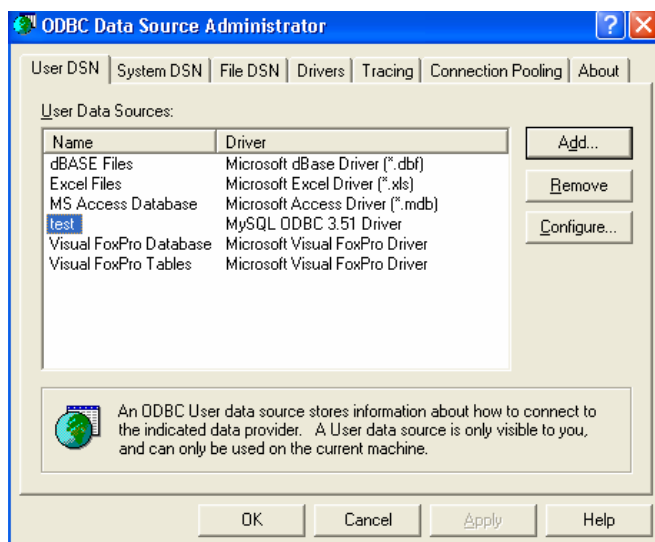
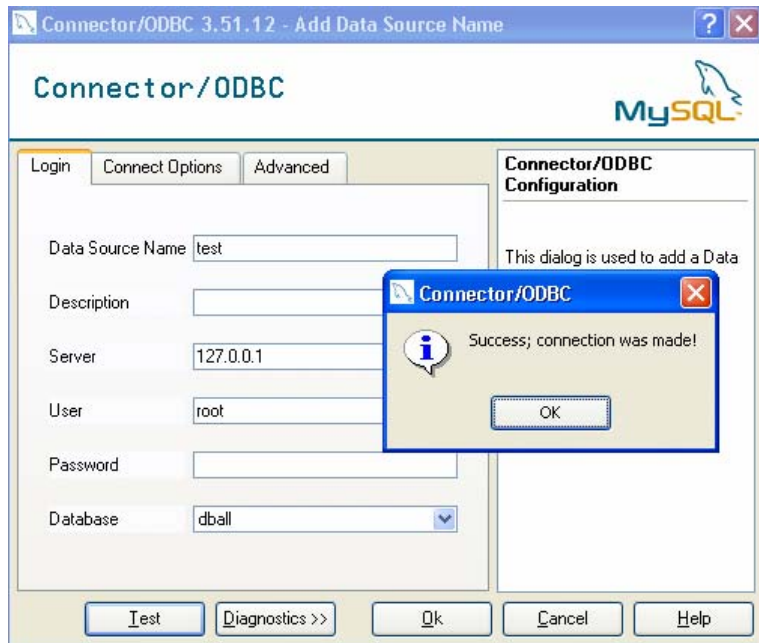
Proses seperti pada gambar

Setelah tahap instalasi selesai dilanjutkan tahap koneksi menghubungkan ke server, untuk kasus ini menggunakan php my admin (instalasi xampp dan cara menggunakan php myadmin di skip di modul ini)



Tahap koneksi kedatabase





Pembuatan program ke Delphi

Komponen yang digunakan

Nama komponen	Lokasi
AdoConnection	ADO
Adotable	ADO
AdoCommand	ADO
DataSource	Data Access
DbGrids	DataControl
Dbnavigator	DataControl

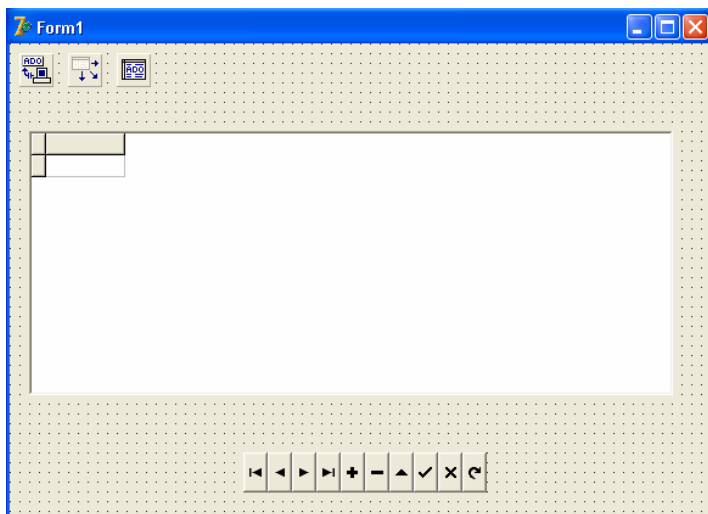
Database yang digunakan

Table kbri

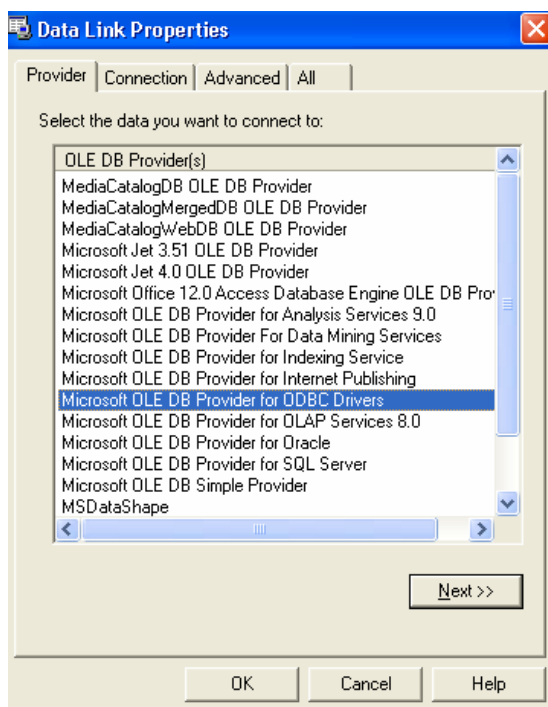
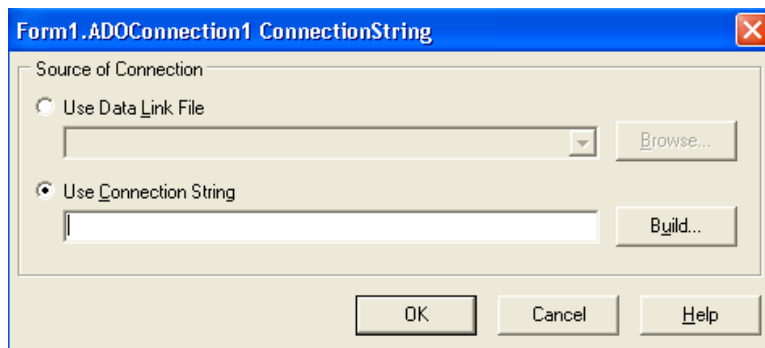
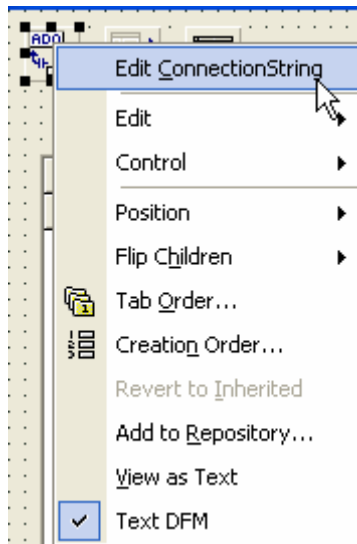
Nama field	Jenis tipe
Nama	Varchar(10)
Keterangan	Varchar(10)

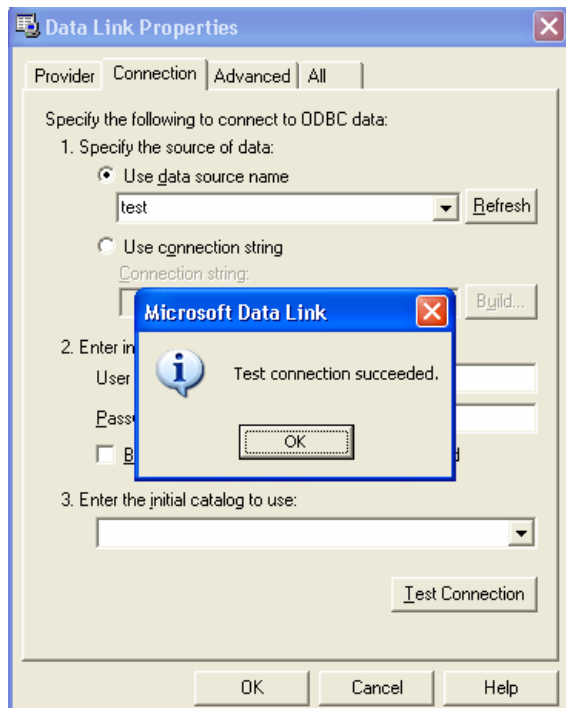
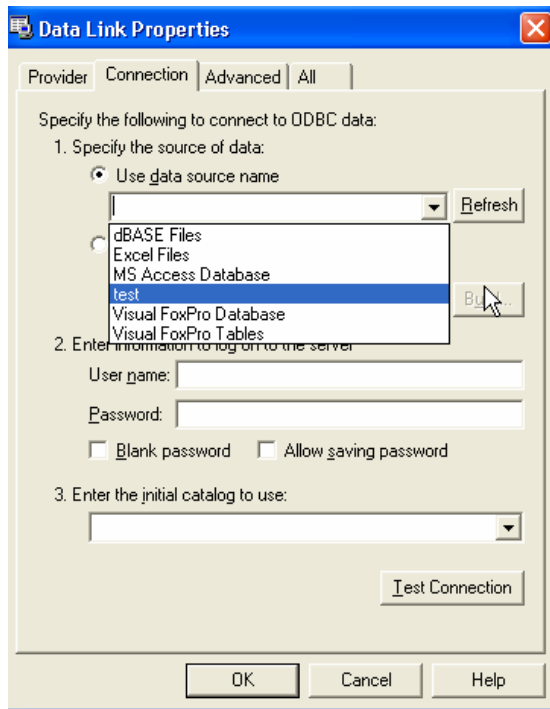
Table akses_user

Namafield	Jenis tipe
User	Varchar(10)
Password	Varchar(10)

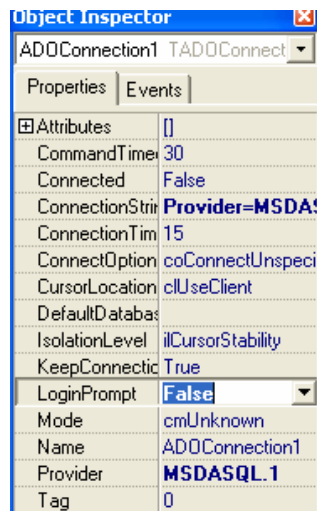


Ado connection



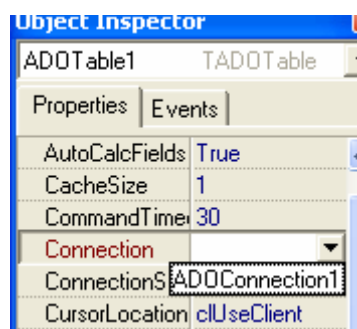


Property pada ado connection

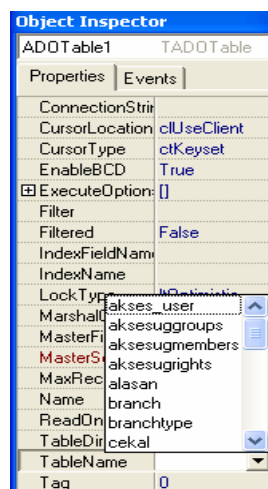


Properti pada table

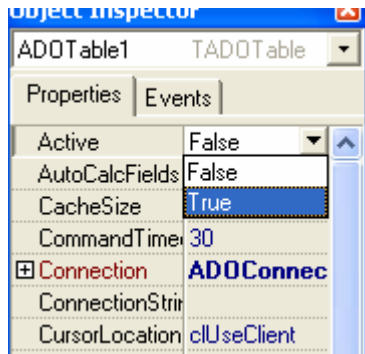
Pilihan untuk koneksi



Pilihan untuk tabel

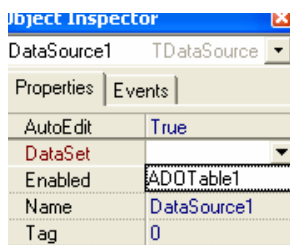


Kondisi aktif

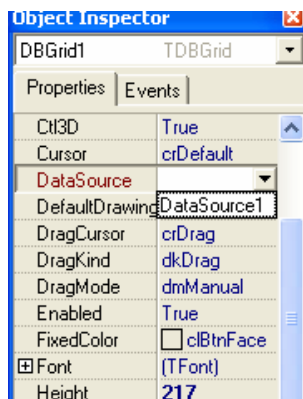


Property pada datasource:

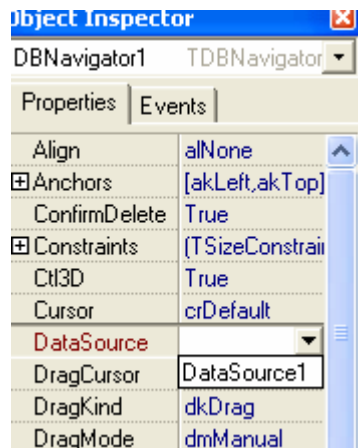
Di hubungkan ke adotabel



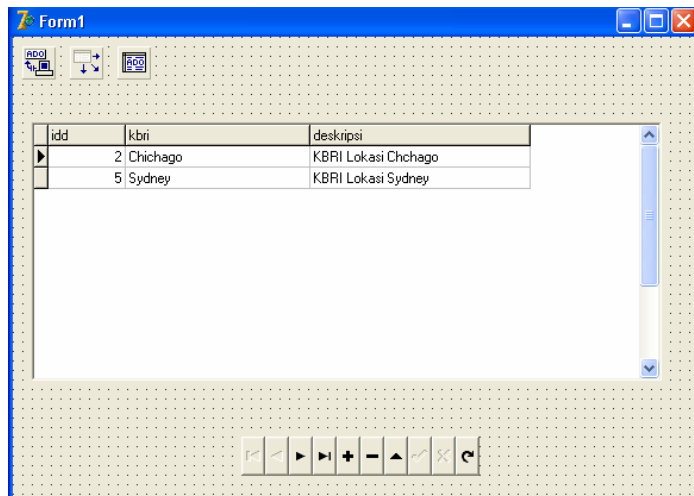
Property pada dbgrid, dihubungkan ke datasource.



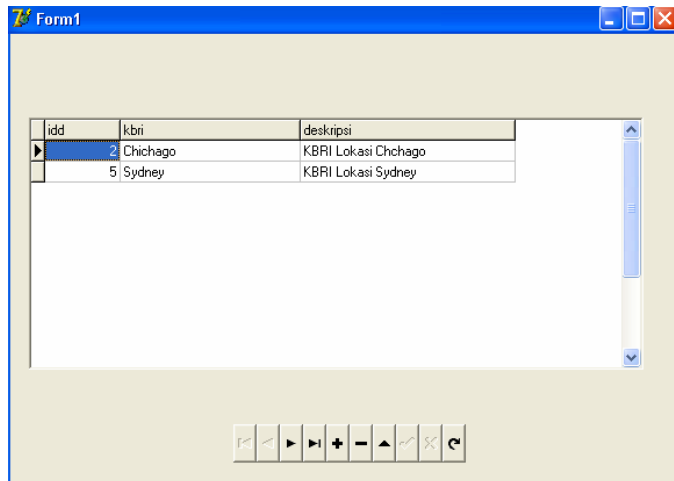
Property untuk dbnavigator



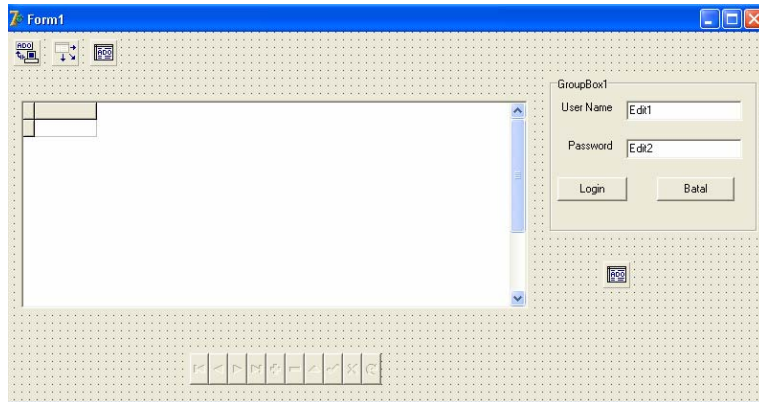
Hasil akhir



Saat dijakankan



Ditambahkan username dan password



Kode yang digunakan:

Pada login

```

procedure TForm1.Button1Click(Sender: TObject);
var
    user,pass:array [1..50] of string;
    i,k,h:integer;

begin
    adotable2.Active:=false;
    adotable2.Active:=true;
    i:=1;
    h:=0;
    adotable2.First;
    while not adotable2.Eof do
    begin
        user[i]:=adotable2.Fields[0].AsString;
        pass[i]:=adotable2.Fields[1].AsString;
        i:=i+1;
        adotable2.Next;
    end;

    for k:=1 to i-1 do
    begin
        if (user[k]=edit1.Text) and (pass[k]=edit2.text) then
        begin
            h:=h+1;
        end;
    end;
    if h>0 then
    begin
        edit1.Text:="";
        edit2.Text:="";
        edit1.SetFocus;
    end;
end;

```

```

adotable1.Active:=true;
groupbox2.Visible:=true;
    end;
    if h=0 then
    begin
        showmessage('password anda salah');
        edit1.Text:="";
        edit2.Text:="";
        edit1.SetFocus;
    end
end;
end;

```

Pada logout

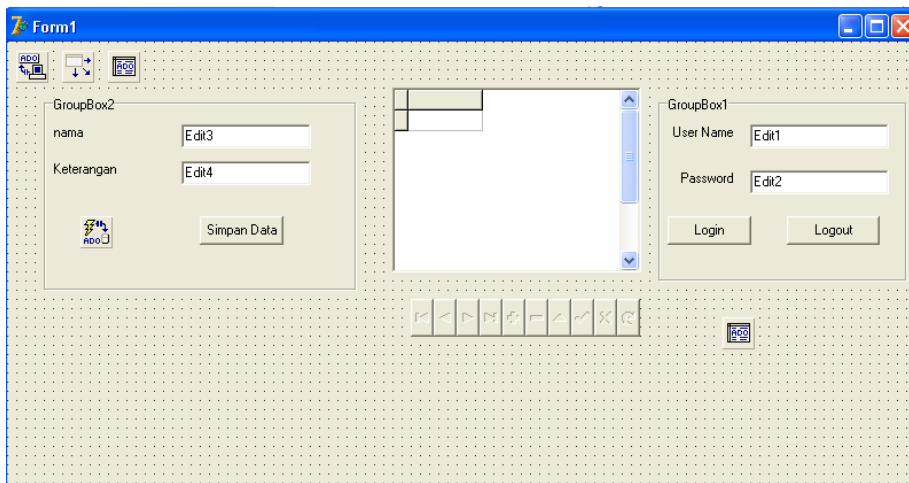
```

procedure TForm1.Button2Click(Sender: TObject);
begin
    edit1.Text:="";
    edit2.Text:="";
    edit1.SetFocus;
    adotable1.Active:=false;
    groupbox2.Visible:=false;
end;

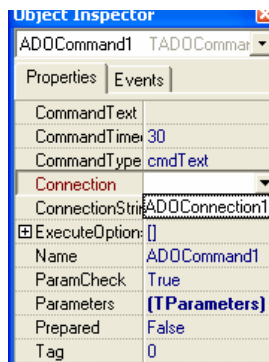
```

Kemudian dijalankan.

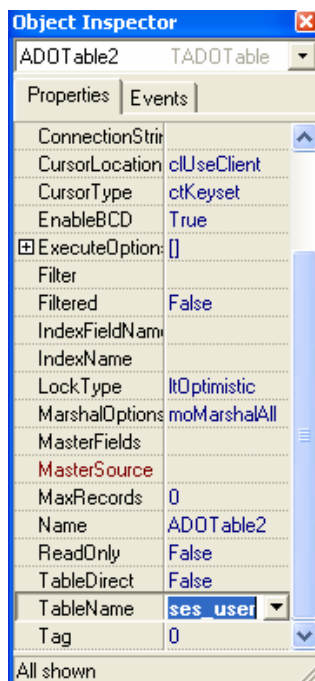
Selanjutnya ditambahkan:



Property pada ado command



Koneksi ketabel



Kode program pada simpan

```
procedure TForm1.Button3Click(Sender: TObject);
var
    data,source:string; nilai:integer;
    ffield, fvalue: string;
    opts : TLocateOptions;
begin
    adoconnection1.Connected:=true; // ado connection
    adotable1.Active:=true;
    if edit3.Text<> '' then
        begin
            adotable1.Locate(ffield,fvalue,[]);
            ffield := 'kbri';
            fvalue := edit3.Text;
```

```
        opts := [loCaseInsensitive];
        if not adotable1.Locate(ffield, fvalue, opts) then
            begin
data:='insert into kbri(kbri,deskripsi)'+
'values(''+edit3.Text+'',''+edit4.Text+'')';
                adocommand1.CommandText:=data; //adocommand
                adocommand1.Execute;
                showmessage('data sudah entry');
            adotable1.Active:=false;
            adotable1.Active:=true;

            end;
        end;

end;
```

Selamat mengerjakan