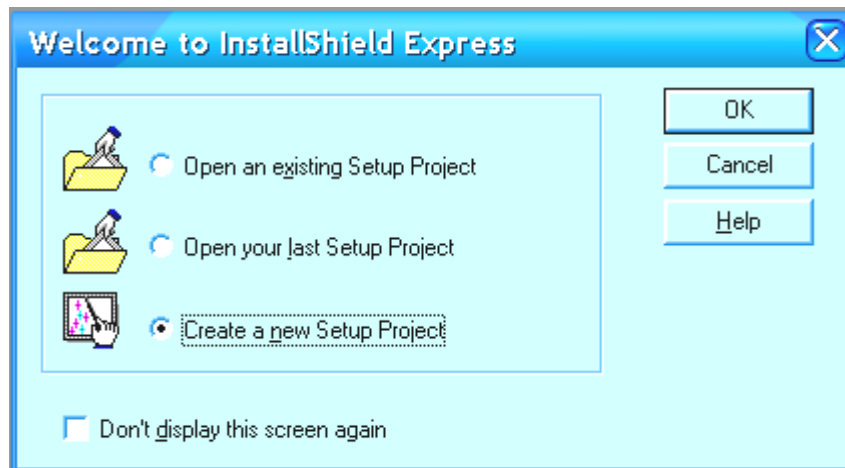


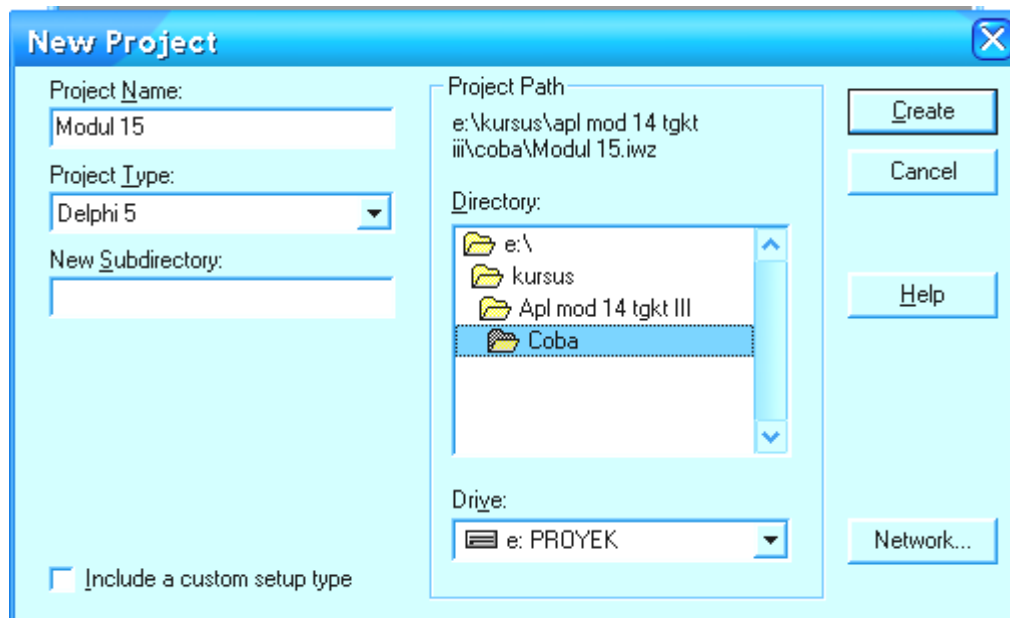
# Modul 13

## Membuat File Setup

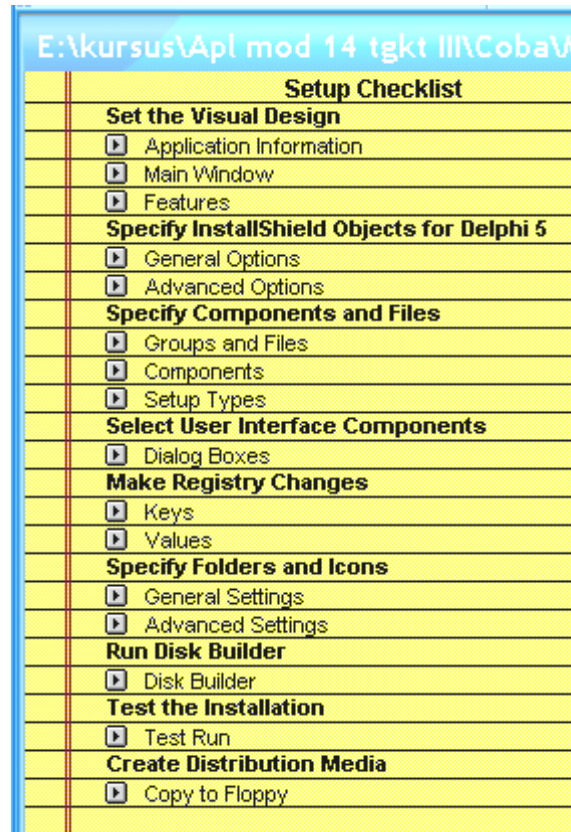
1. Jalankan InstallShield Express, pilih Create a new Setup Project > lalu Ok



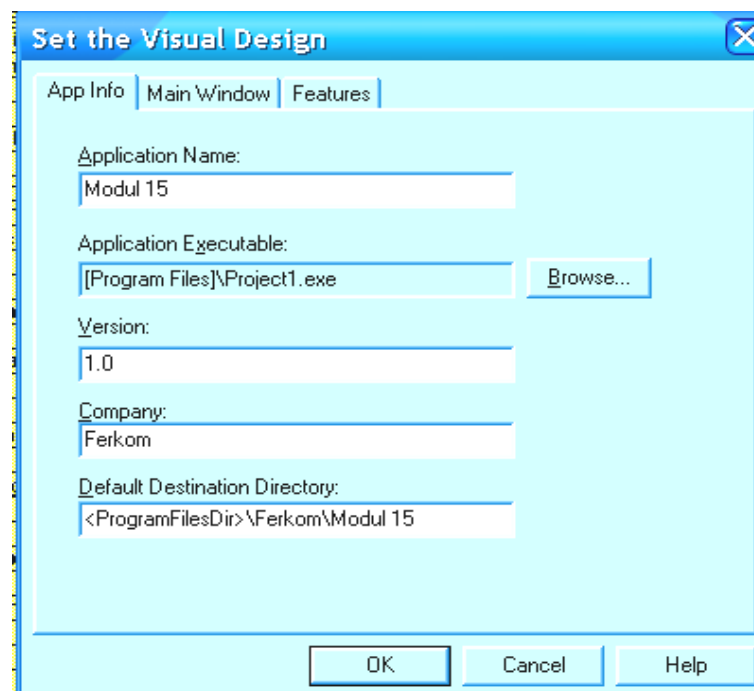
2. Isi Project Name misal isi dengan **Modul 15**, lalu ganti drive dan direktori dimana terletak folder project (sesuaikan) > lalu pilih create



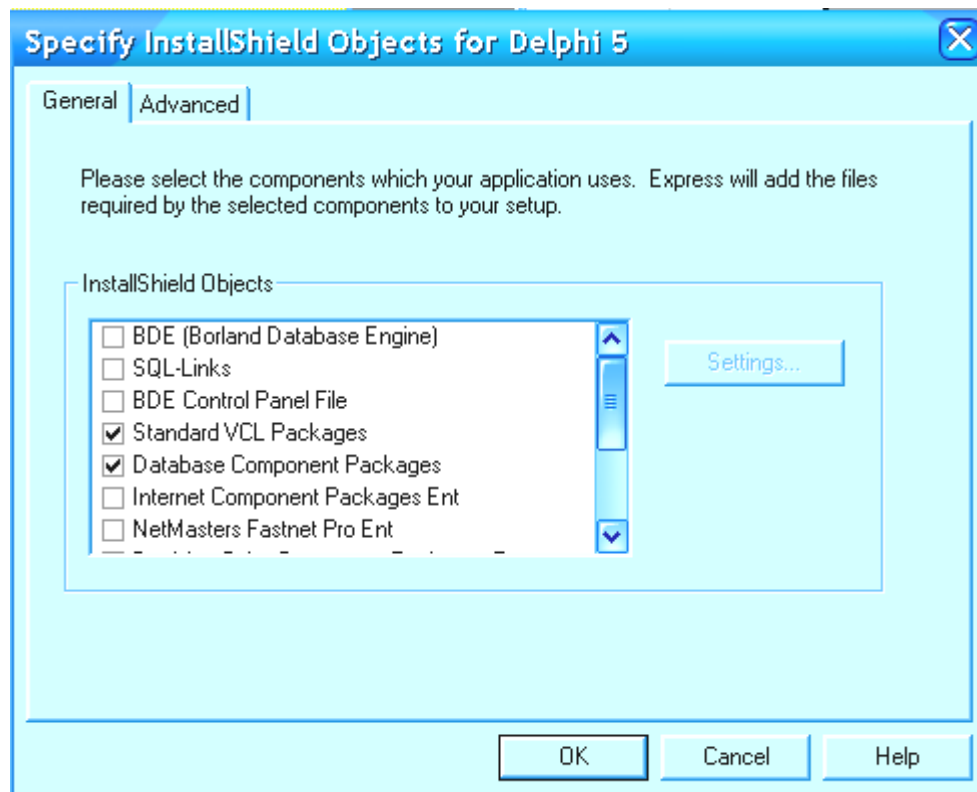
3. Pada gambar pilih Application Information



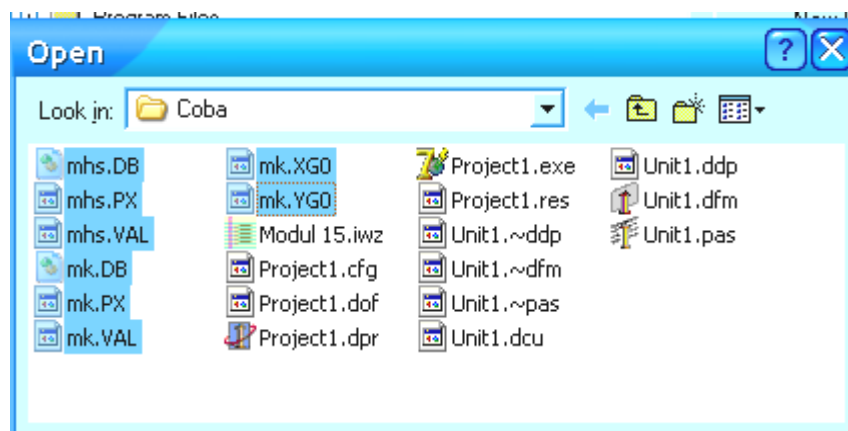
4. Isi pada Application Name dengan **Modul 15**, pada Application Executable dengan **file Exe**, Company dengan **Sembarang** > pilih Ok



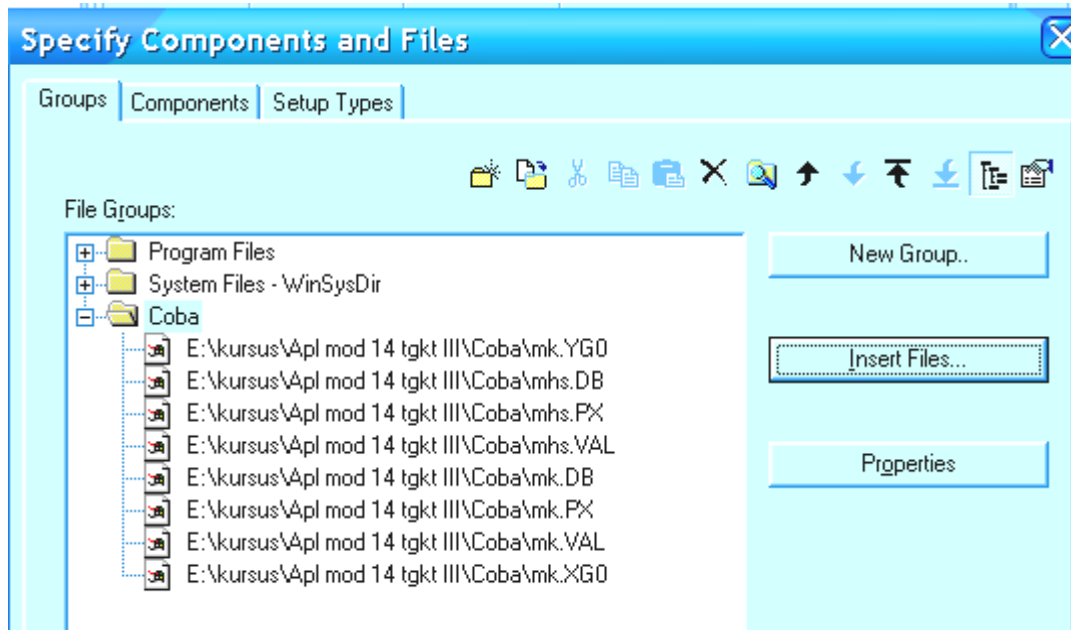
5. Pilih General Options beri cek Standard VCL Packages, Database Component Packages, Quick Report Component Packages, BDE Database Component Packages.



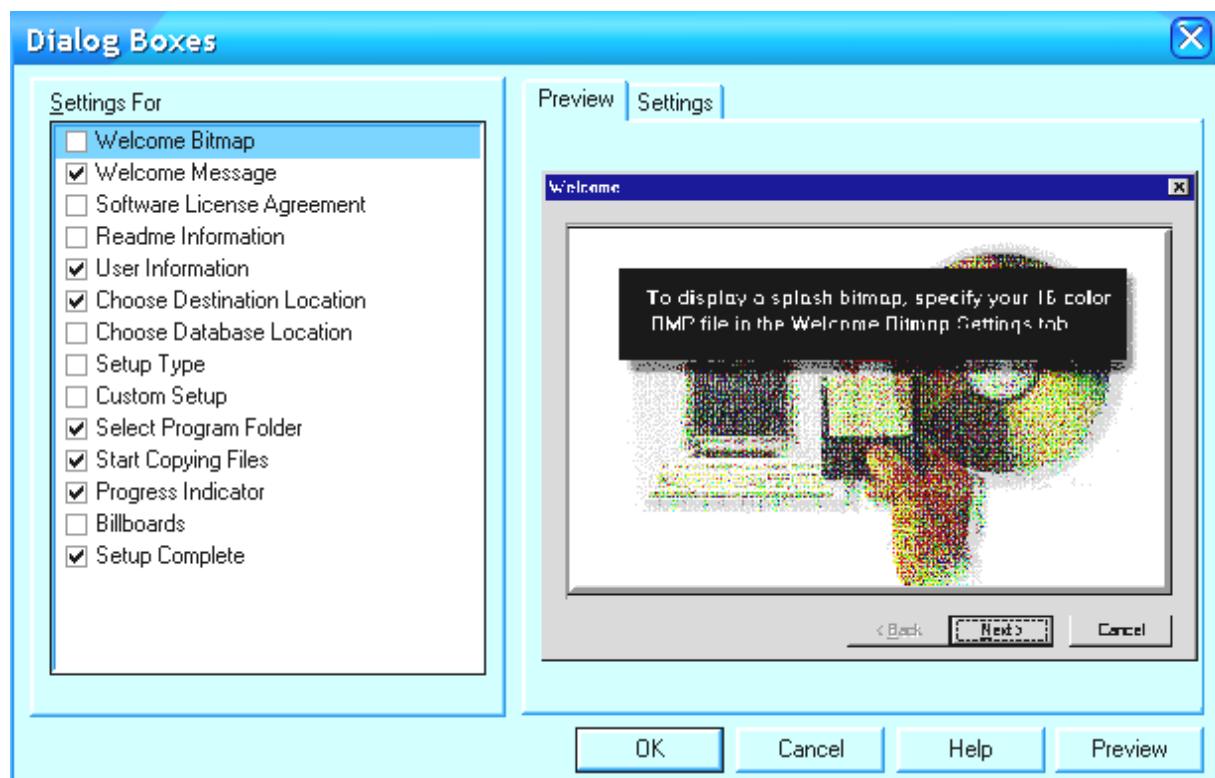
6. Pilih Groups and Files > pilih New Group > beri nama pada Group Name misal coba > lalu pilih Insert Files dan masukkan semua file table seperti contoh berikut.



hasilnya seperti berikut.



7. Pilih Dialog Boxes lalu beri cek seperti gambar berikut.



8. Pilih Disk Builder > tekan tombol Build > lalu Close.

9. Sekarang coba cari folder setup yang baru dibuat pada folder project.

Created by: Ferry 085241035883